



Un peu d'histoire

La fondation du prieuré de Saint Arnoult remonte au XI^{ème} siècle.

Saint Arnoult apparaît en 1061 dans les archives de Notre Dame de Longpont-sous-Monthéry (Essonne) dont le Prieuré dépendait (sites clunisiens).

Les familles qui ont marqué la cité :

- Dumont
- De la Thillaye
- Grente
- Madailan
- Brancas
- Lauraguais

En 2000, nouvel essor avec la création d'un Centre Bourg et ses commerces qui redynamisent la commune.

Ses curiosités

- la chapelle du prieuré
- les sources miraculeuses
- les ruines du château de Lassay
- le château d'Estimauville
- manoir de Lisors
- boucles de la rivière morte
- nouveau centre équestre
- la zone des marais



Ecoutez la nature vivre et respectez-la !



Conception et réalisation :

L'équipe de Touques randonnées SeAKAP Pring&Com

Droit réservés

Ne pas jeter sur la voie publique



RANDONNEES TOURISTIQUES

SAINT-ARNOULT

Joli petit village blotti sur le versant oriental du Mont-Canisy.

Depuis le Prieuré, le promeneur aperçoit la Vallée verdoyante de la Touques et les boucles endormies de la rivière morte.

A proximité de Deauville, le camping et ses nombreux hôtels vous apporteront repos et quiétude.

Info Circuits

CIRCUITS	DISTANCES	DUREES	BALISAGES
A	4,5 km	1h10	A
B	4,5 km	1h10	B
C	7 km	1h45	C
D	10 km	2h30	D

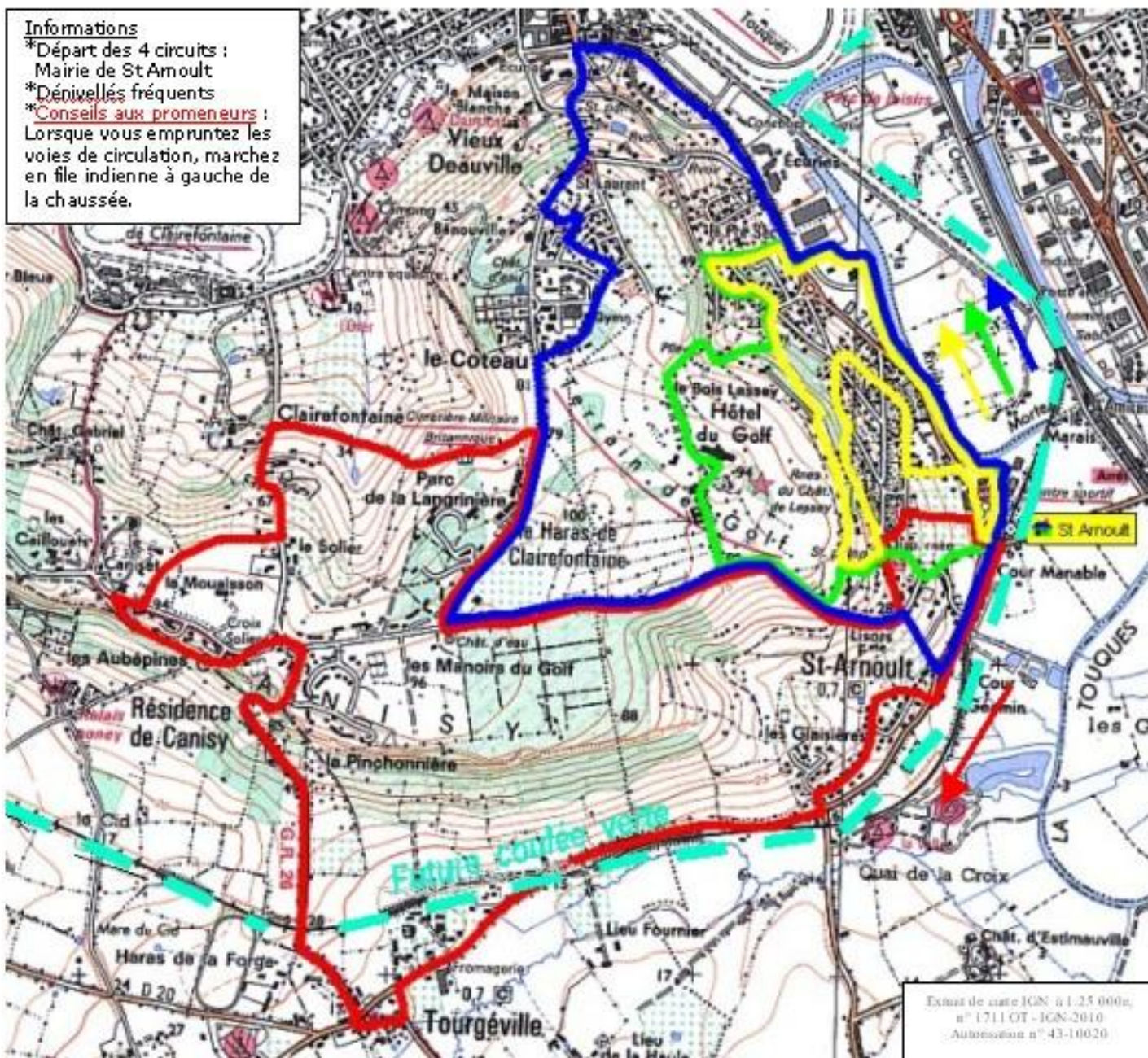
Future coulée verte — — —

Plaquette coéditée par la mairie de Saint Arnoult et l'association Touques Randonnées

PLAN

Informations

- *Départ des 4 circuits : Mairie de St Arnoult
- *Dénivelés fréquents
- *Conseils aux promeneurs : Lorsque vous empruntez les voies de circulation, marchez en file indienne à gauche de la chaussée.



Circuits

A B : Prendre la direction de Deauville, passer à côté de l'endos aux biches, tourner à gauche, emprunter la promenade piétonnière au bord de la rivière morte (ancien lit de la Touques). A l'aire de jeux, prendre la route du complexe hôtelier. Traverser au passage protégé (Bar de l'écurie). Prendre à droite.

A B : Monter à gauche le chemin des Londes, passer à côté du château Bel Abri, descendre la rue du coteau puis franchir le porche de l'Hôtel du Golf.

A : Suivre avenue du bois de Lassay, (sur la droite, on aperçoit les vestiges du château de Lassay), un peu plus loin prendre le petit chemin sur la gauche qui descend à la Chapelle, prendre à gauche la rue du Bois de Lassay, continuer rue des Pommiers jusqu'à la Place de la République, tourner à droite rue de la Verdure. Emprunter à gauche l'allée des Champs (traverse de chemin de fer) pour rejoindre la rivière morte et la Mairie.

E : Monter en direction de l'Hôtel du Golf. Traverser le complexe hôtelier et ressortir sur la voie communale (vue sur Les Marais), descendre cette route, prendre à gauche avenue du bois de Lassay, trouver le petit chemin sur la droite, descendre à la Chapelle, la longer par la gauche pour descendre aux sources et continuer le chemin pour rejoindre le centre bourg et la Mairie.

B : Continuer jusqu'à la Villa Strasbourg, monter le raidillon (GR 223) jusqu'à la chapelle St Laurent. Longer sur la droite en direction du Manoir de Bénouville. (En face l'impasse du moulin et Laurent et avant la zone "30") tourner à gauche et suivre le balisage jaune qui serpente à travers le lotissement du Coteau. Arriver rue des Aunes, tourner à droite et au bout de la rue prendre à gauche chemin du val marin. Longer le terrain de golf jusqu'au château d'eau. Tourner à gauche, descendre la voie communale. Au lieu dit "Les Forges", (Ferme de Lisors), tourner à droite, descendre le chemin de la Forge.

Sur la D 27 prendre à gauche jusqu'au centre bourg et la Mairie

D : Direction Tourgéville, au feu clignotant, tourner à droite entrer dans le lotissement. Emprunter la rue des capucines jusqu'au rond point, tourner à droite et prendre en direction du cimetière. Traverser la voie ferrée. Dans Tourgéville contourner l'église par la gauche, aller en face direction du Chemin Solier dit des Ecoles jusqu'à la Croix Solier. Prendre la direction de Bénouville sur Mer, sur la gauche emprunter le GR26 (chemin des Rollets). Au bout du chemin prendre la route à droite sur environ 200 mètres. Tourner à gauche et suivre le GR223 (rue Victor Moritz). A la ferme Le Solier, descendre à gauche et emprunter le premier chemin à droite. Au bout de celui-ci, de nouveau à droite en direction du château d'eau. Tourner à gauche, descendre la voie communale.

Au lieu dit "Les Forges", (Ferme de Lisors), tourner à gauche. rue de la Chapelle descendre la rue du Prieuré, prendre le chemin en herbe à droite, rejoindre le centre bourg et la Mairie

Extrait de carte IGN à 1:25 000,
n° 1711 OT - IGN-2010
Autorisation n° 43-10020